

Druckdaten für Standbodenbeutel richtig anlegen	Seite 2
Deckweiß bei transparenten, Metallic- und Perlweiß-Folien	Seite 3
Konformitätserklärungen und Spezifikationen	ab Seite 4

Druckdateien für Standbodenbeutel richtig anlegen

WICHTIG: Benutzen Sie unbedingt unsere Formatvorlagen!

DATEIFORMAT

Bitte sende uns deine Druckdaten im PDF-Format, ohne Passwortschutz, um eine reibungslose Verarbeitung zu gewährleisten.

FARBMODUS

Deine Druckdaten sollten im CMYK-Farbraum angelegt sein. Bitte beachte, dass Farben je nach Material des Druckträgers leichte Abweichungen zeigen können. Pantone-Farben werden automatisch in den CMYK-Farbraum umgewandelt. Achte darauf, dass die Pantone-Farben korrekt benannt sind, um Missverständnisse zu vermeiden. Druckdaten im RGB-Farbraum werden automatisch in CMYK umgewandelt. Hierbei können Farbunterschiede entstehen, die wir technisch nicht beeinflussen können.



AUFLÖSUNG

Für optimale Druckergebnisse empfehlen wir eine Auflösung von mindestens 300 dpi. Diese Auflösung sorgt für gestochen scharfe Details und ein professionelles Erscheinungsbild.

BESCHNITZUGABE UND SCHWEISSZONE

Nutze unsere Vorlage, die du im Adobe Illustrator öffnen kannst, um die Druckdaten perfekt anzulegen. Dabei solltest du die Beschnittzugabe und die Schweißzone beachten:

- Die Beschnittzugabe ist der Bereich, der über das Endformat hinausgeht und für einen randlosen Druck sorgt. Nach dem Druck wird dieser Bereich abgeschnitten, um weiße Ränder zu vermeiden.
- Die Schweißzone ist der Bereich, der beim Verschweißen der Folie durch Hitze beansprucht wird. Hier können leichte Farbabweichungen oder Verformungen auftreten. Vermeide deshalb wichtige Texte oder Elemente in dieser Zone und bleibe innerhalb der Safe Zone.

Für Materialien wie „Papier PET/PE“ kann das Verschweißen zu Farbveränderungen führen.

VERLÄUFE

Bei direkt in Illustrator oder InDesign erstellten Verläufen kann es zu Streifenbildungen kommen. Wir empfehlen, Verläufe in Photoshop zu erstellen und als TIFF- oder JPEG-Dateien einzufügen.

SATTES SCHWARZ

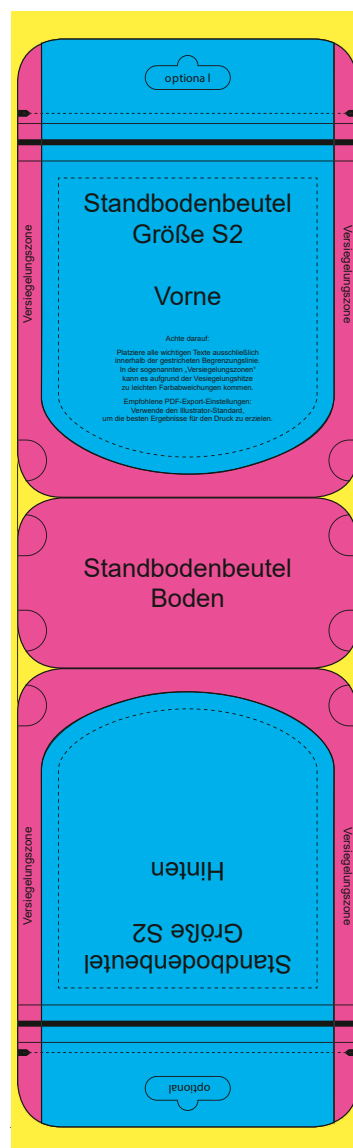
Für ein intensives Schwarz mit hoher Deckkraft sollten große Flächen in Mischschwarz angelegt sein: C 60%, M 60%, Y 60%, K 100%.

SCHRIFTEN

Wandle alle Schriften in Pfade oder biete sie in die PDF-Datei ein. Die Mindestgröße für Texte beträgt 6 pt, um die Lesbarkeit sicherzustellen.

LINIENSTÄRKEN

Die Mindeststärke für druckbare Linien beträgt 0,25 pt (0,09 mm). Für helle Linien auf dunklem Hintergrund empfehlen wir eine Mindeststärke von 0,5 pt (0,18 mm).



- **Beschnittzugabe**
8 mm oben und unten
2 mm links und rechts
- **Versiegelungszone**
hier kann es zu Farbverschiebungen kommen
- **Gestaltungsbereich**

Druckdateien für Standbodenbeutel richtig anlegen

WICHTIG: Benutzen Sie unbedingt unsere Formatvorlagen!

DRUCKDATENBLATT

- Beschnittzugabe: +8 mm oben und unten, +2 mm rechts und links.
- Schweißzone: Kann zu Farbabweichungen führen.
- Safe Zone: Wichtige Inhalte innerhalb der Markierungen platzieren.

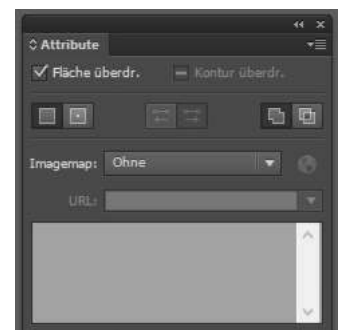
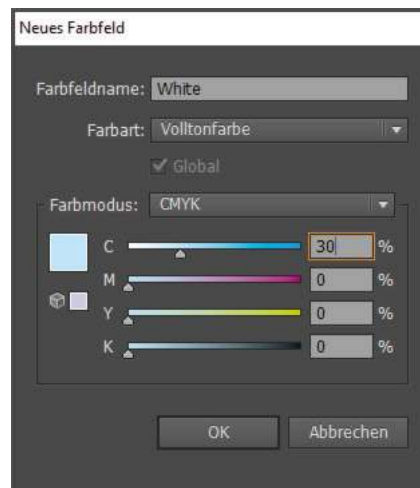
DECKWEISS BEI TRANSPARENTEM, METALLIC- UND PERLWEISS-FOLIEN

Durch eine partielle Bedruckung mit Deckweiß können individuelle Sichtfenster gestaltet werden.

Bei Druck auf transparenten oder metallischen Folien scheint das Material durch die Farben hindurch und erzeugt einen besonderen Effekt. Um diesen zu neutralisieren und kräftigere Farben zu erzielen, wird Deckweiß (Volltonfarbe „White“) eingesetzt. Für beste Ergebnisse:

1. Erstelle ein Farbfeld als Volltonfarbe mit dem Namen „White“ und weise ihm 30 % Cyan zu.
2. Lege die Deckweiß-Bereiche als Vektorflächen an, platziere sie auf der Gestaltung und aktiviere die Option „Überdrucken“ im Attribut-Fenster.

Mit diesen Richtlinien erzielst du präzise Druckergebnisse, die deine Produkte perfekt in Szene setzen!



SPEZIFIKATION

spec sheet

Materialbezeichnung / material

PET/PE metallic

Folienaufbau / film construction

OPPmatt 25 / OPP 30 / PETmet 12 /

PEM 60

Datum der Veröffentlichung / date

23.04.2024

Folienaufbau / film construction

Schicht / layer	Material / material	Stärke / thickness [µm]	Toleranz / tolerance
OPPmatt	Mattes Polypropylen <i>matte polypropylene</i>	25	+/- 10%
OPP	Biaxial orientiertes Polypropylen <i>biaxially orientated polypropylene</i>	30	+/- 10%
PETmet	Biaxial orientiertes, metallisiertes Polyester <i>biaxially oriented, metallised polyester</i>	12	+/- 10%
PEM	m-Polyethylen <i>m-polyethylene</i>	60	+/- 10%

Technische Daten / technical specifications

Kriterium <i>criterion</i>	Wert <i>value</i>	Einheit <i>unit</i>	Toleranz <i>tolerance</i>	Methode <i>method</i>
Gesamtdicke <i>overall thickness</i>	127	µm	+/- 10%	DIN 4593 (Average), basierend auf Lieferantangaben / <i>based on supplier details</i>
Empfohlener Siegelbereich <i>recommended seal range</i>	115-150	°C		Lieferantangaben <i>supplier details</i>
Sauerstoffdurchlässigkeit (OTR) <i>oxygen transfer rate</i>	<I= 2	cm ³ /m ² d bar		23°C 50% RH, DIN 53380, basierend auf Lieferantangaben / <i>based on supplier details</i>
Wasserdampfdurchlässigkeit (WVTR) <i>water vapor transfer rate</i>	<I= 2	g/m ² d		38°C 90% RH, ASTM F1249, basierend auf Lieferantangaben / <i>based on supplier details</i>
Flächengewicht <i>unit weighth</i>	127	g/m ²	+/- 10%	Lieferantangaben <i>supplier details</i>

STANDBODENBEUTEL

Verfügbare Optionen / available options



PP-Zipper
PP-Zipper



Euroloch
Euro hole



Aromaventil
Aroma valve



Aufreißkerbe
Tear notch

Größen / dimensions

Bezeichnung <i>designation</i>	Volumen <i>volume</i>	Breite [mm] <i>width</i>	Höhe [mm] <i>height</i>	Boden [mm] <i>bottom</i>	Bodenart <i>soil type</i>
S2	100 ml	100	135	50	Doyen
Sslim	100 ml	90	160	60	Doyen
M	250 ml	130	200	70	Doyen
L	500 ml	160	225	80	Doyen
XL short	750 ml	180	250	90	Doyen
XL	1.000 ml	180	290	90	Doyen
XXLslim	1.250 ml	230	300	110	Doyen
XXL	1.500 ml	260	300	110	Doyen



Die Maße der Standbodenbeutel und deren Optionen unterliegen einer produktionsbedingten Toleranz von +/-2 mm. Dies gilt auch für Sonderformate.

The dimensions of the stand-up pouches and their options are subject a production-related tolerance of +/-2 mm. This also applies to special formats.

SPEZIFIKATION

spec sheet

Materialbezeichnung / <i>material</i>	PET/PE metallic
Folienaufbau / <i>film construction</i>	OPPmatt 25 / OPP 30 / PETmet 12 / PEM 60
Datum der Veröffentlichung / <i>date</i>	23.04.2024

Lieferung / *delivery*

Die Standbodenbeutel werden wie folgt geliefert:

- ⇒ in Kartons mit Folie ausgelegt
- ⇒ oder in Kartons auf Palette gestapelt
- ⇒ standardmäßig geschlossener Zipper

The stand up pouches are supplied as follows:

- ⇒ lined in cardboard boxes with foil
- ⇒ or stacked in cartons on a pallet
- ⇒ zipper closed as standard

ALLGEMEINE INFORMATIONEN

Druck / *printing*

Für ein optimales Druckergebnis beachten Sie bitte unser Informationsblatt.

For optimum printing results, please refer to our information sheet.

Gebrauch / *usage*

Das Material ist geeignet, um Lebensmittel zu verpacken (siehe hierzu Konformitätserklärung). Es gilt zu beachten, dass es hier Ausnahmen wie ätherische Öle gibt, welche nicht ohne Test durch den Kunden verpackt werden können. Wir empfehlen die Durchführung eines Echtzeit-Lager- und Transporttests, um die Eignung der Produkte auf die kundenspezifischen Anwendungen sicherzustellen.

The material is suitable for packaging food (see declaration of conformity). It should be noted that there are exceptions such as essential oils, which cannot be packaged without being tested by the customer. We recommend conducting a real-time storage and transport test to ensure the suitability of the products for the customer-specific applications.

Verarbeitung und Lagerung / *processing and storage*

Wir gewährleisten die Verarbeitungszeit von sechs Monaten ab Produktionsdatum.

Folgende Lagerbedingungen sind zu beachten:

10-30°C; 30-80% relative Feuchtigkeit in einer staubfreien, trockenen und vor Sonnenstrahlung geschützten Umgebung, in Originalverpackung. Das Material muss vor der Verarbeitung 24 h auf die angegebenen Lagerbedingungen vorkonditioniert werden.

We guarantee a processing time of six months from the production date.

The following storage conditions must be observed:

10-30°C; 30-80% relative humidity in a dust-free, dry environment protected from direct sunlight, in original packaging. Before processing, the material must be preconditioned for 24 hours to the specified storage conditions.

SPEZIFIKATION

spec sheet

Materialbezeichnung / material	PET/PE metallic
Folienaufbau / film construction	OPPmatt 25 / OPP 30 / PETmet 12 / PEM 60
Datum der Veröffentlichung / date	23.04.2024

Rechtsvorschriften / legislation

Alle eingesetzten Materialien entsprechen der EU-Verordnung Nr. 10/2011 und den jeweiligen Anpassungen. Für nähere Informationen bitte die Konformitätserklärung anfordern.

All materials used comply with EU regulation no. 10/2011 and the respective adjustments. For more information, please request the declaration of conformity.

Haftungsausschluss / disclaimer

Die oben genannten Daten sind nur als Richtwerte zu betrachten. Die Angaben erfolgen nach bestem Wissen und Gewissen zum Zeitpunkt der Herstellung. Wir übernehmen keine Garantie, weder ausdrücklich noch stillschweigend, für bestimmte Produkteigenschaften oder die Eignung des Produkts für eine bestimmte Verwendung oder Zweck. Filmeigenschaften können mit der Zeit abweichen.

The above data is to be considered as a guideline only. The information is given to the best of our knowledge and belief at the time of manufacture. We make no warranty, explicit or implied, as to specific product characteristics or the suitability of the product for any particular use or purpose. Film properties may vary over time.

SPEZIFIKATION

spec sheet

Materialbezeichnung / <i>material</i>	PP-metallic (mono)
Folienaufbau / <i>film construction</i>	OPPmatt 25 / OPPmet 30 / CPP 70
Datum der Veröffentlichung / <i>date</i>	12.03.2024

Folienaufbau / *film construction*

Schicht / <i>layer</i>	Material / <i>material</i>	Stärke / <i>thickness</i> [µm]	Toleranz / <i>tolerance</i>
OPPmatt	Mattes Polypropylen <i>matte polypropylene</i>	25	+/- 10%
OPPmet	Metallisiertes Polypropylen <i>metallized polypropylene</i>	30	+/- 10%
CPP	Transparentes Polypropylen <i>transparent polypropylen</i>	70	+/- 10%

Technische Daten / *technical specifications*

Kriterium <i>criterion</i>	Wert <i>value</i>	Einheit <i>unit</i>	Toleranz <i>tolerance</i>	Methode <i>method</i>
Gesamtdicke <i>overall thickness</i>	125	µm	+/- 10%	DIN 4593 (DIN 53370) average
Empfohlener Siegelbereich <i>recommended seal range</i>	125-140	°C		Interne Erfahrungswerte <i>internal experience</i>
Sauerstoffdurchlässigkeit (OTR) <i>oxygen transfer rate</i>	13,1	cm ³ /m ² *24h*bar		23°C, 50% RH, ISO 15105-2 (Anhang A) (2003-02)
Wasserdampfdurchlässigkeit (WVTR) <i>water vapor transfer rate</i>	0,06	g/m ² *24h		23°C, 85% RH, ISO 15105-2 (Anhang A) (2003-02)
Flächengewicht <i>unit weighth</i>	120	g/m ²	+/- 10%	Lieferantenangaben <i>supplier details</i>

STANDBODENBEUTEL

Verfügbare Optionen / *available options*



PP-Zipper
PP-zipper



Euroloch
Euro hole



Aromaventil
Aroma valve



Aufreißkerbe
Tear notch

Größen / *dimensions*

Bezeichnung <i>designation</i>	Volumen <i>volume</i>	Breite [mm] <i>width</i>	Höhe [mm] <i>height</i>	Boden [mm] <i>bottom</i>	Bodenart <i>soil type</i>
S2	100 ml	100	135	50	Doyen
Sslim	100 ml	90	160	60	Doyen
M	250 ml	130	200	70	Doyen
L	500 ml	160	225	80	Doyen
XL short	750 ml	180	250	90	Doyen
XL	1.000 ml	180	290	90	Doyen
XXLslim	1.250 ml	230	300	110	Doyen
XXL	1.500 ml	260	300	110	Doyen



Die Maße der Standbodenbeutel und deren Optionen unterliegen einer produktionsbedingten Toleranz von +/-2 mm. Dies gilt auch für Sonderformate.

The dimensions of the stand-up pouches and their options are subject a production-related tolerance of +/-2 mm. This also applies to special formats.

SPEZIFIKATION

spec sheet

Materialbezeichnung / <i>material</i>	PP-metallic (mono)
Folienaufbau / <i>film construction</i>	OPPmatt 25 / OPPmet 30 / CPP 70
Datum der Veröffentlichung / <i>date</i>	12.03.2024

Lieferung / *delivery*

Die Standbodenbeutel werden wie folgt geliefert:

- ⇒ in Kartons mit Folie ausgelegt
- ⇒ oder in Kartons auf Palette gestapelt
- ⇒ standardmäßig geschlossener Zipper

The *stand up pouches* are supplied as follows:

- ⇒ lined in cardboard boxes with foil
- ⇒ or stacked in cartons on a pallet
- ⇒ zipper closed as standard

ROLLENWARE

Technische Daten / *technical specifications*

Kriterium <i>criterion</i>	Wert <i>value</i>	Einheit <i>unit</i>	Toleranz <i>tolerance</i>	Methode <i>method</i>
COF dynamisch (Innenseite/Innenseite) <i>COF dynamic (inside/inside)</i>	0,19	-	+/- 10%	Interne Messungen <i>internal measurements</i>
COF dynamisch (Innenseite/Außenseite) <i>COF dynamic (inside/outside)</i>	0,35	-	+/- 10%	Interne Messungen <i>internal measurements</i>
COF dynamisch (Innenseite/Metall) <i>COF dynamic (inside/metal)</i>	0,33	-	+/- 10%	Interne Messungen <i>internal measurements</i>
Rapport <i>rapport</i>	tbd	mm	+/- 0,5	Laut Bestellung <i>according to the order</i>
Endfolienbreite <i>final film width</i>	tbd	mm	+/- 2	Laut Bestellung <i>according to the order</i>

Lieferung / *delivery*

Die Rollenware wird wie folgt geliefert:

- ⇒ aufgewickelt auf einem 76er Rollenkern
- ⇒ umhüllt mit einer blauen, lebensmittelkonformen Schutzfolie
- ⇒ als Palettenware

The *roll stock* is supplied as follows:

- ⇒ wound on a 76 roll core
- ⇒ wrapped in a blue protective food grade film
- ⇒ as pallet goods

ALLGEMEINE INFORMATIONEN

Nachhaltigkeit / *sustainability*

- ⇒ Recyclingfähig („Made for Recycling“ 18 von 20 Punkten, Nutzung des Logos auf Anfrage möglich)
- ⇒ Entsorgung über gelbe Tonne / gelber Sack (Deutschland)
- ⇒ BPA frei
- ⇒ recyclable ("Made for Recycling" 17 out of 20 points, use of the logo possible on request)
- ⇒ disposal via yellow bin / yellow sack (Germany)
- ⇒ BPA free

SPEZIFIKATION

spec sheet

Materialbezeichnung / material	PP-metallic (mono)
Folienaufbau / film construction	OPPmatt 25 / OPPmet 30 / CPP 70
Datum der Veröffentlichung / date	12.03.2024

Druck / printing

Für ein optimales Druckergebnis beachten Sie bitte unser Informationsblatt.

For optimum printing results, please refer to our "How-to" information sheet.

Gebrauch / usage

Das Material ist geeignet, um Lebensmittel zu verpacken (siehe hierzu Konformitätserklärung). Es gilt zu beachten, dass es hier Ausnahmen wie ätherische Öle gibt, welche nicht ohne Test durch den Kunden verpackt werden können. Wir empfehlen die Durchführung eines Echtzeit-Lager- und Transporttests, um die Eignung der Produkte auf die kundenspezifischen Anwendungen sicherzustellen.

The material is suitable for packaging food (see declaration of conformity). It should be noted that there are exceptions such as essential oils, which cannot be packaged without being tested by the customer. We recommend conducting a real-time storage and transport test to ensure the suitability of the products for the customer-specific applications.

Verarbeitung und Lagerung / processing and storage

Wir gewährleisten die Verarbeitungszeit von sechs Monaten ab Produktionsdatum.

Folgende Lagerbedingungen sind zu beachten:

5-25°C; 30-80% relative Feuchtigkeit in einer staubfreien, trockenen und vor Sonnenstrahlung geschützten Umgebung, in Originalverpackung. Das Material muss vor der Verarbeitung 24 h auf die angegebenen Lagerbedingungen vorkonditioniert werden.

We guarantee a processing time of six months from the production date.

The following storage conditions must be observed:

5-25°C; 30-80% relative humidity in a dust-free, dry environment protected from direct sunlight, in original packaging. Before processing, the material must be preconditioned for 24 hours to the specified storage conditions.

Rechtsvorschriften / legislation

Alle eingesetzten Materialien entsprechen der EU-Verordnung Nr. 10/2011 und den jeweiligen Anpassungen. Für nähere Informationen bitte die Konformitätserklärung anfordern.

All materials used comply with EU regulation no. 10/2011 and the respective adjustments. For more information, please request the declaration of conformity.

Haftungsausschluss / disclaimer

Die oben genannten Daten sind nur als Richtwerte zu betrachten. Die Angaben erfolgen nach bestem Wissen und Gewissen zum Zeitpunkt der Herstellung. Wir übernehmen keine Garantie, weder ausdrücklich noch stillschweigend, für bestimmte Produkteigenschaften oder die Eignung des Produkts für eine bestimmte Verwendung oder Zweck. Filmeigenschaften können mit der Zeit abweichen.

The above data is to be considered as a guideline only. The information is given to the best of our knowledge and belief at the time of manufacture. We make no warranty, explicit or implied, as to specific product characteristics or the suitability of the product for any particular use or purpose. Film properties may vary over time.

KONFORMITÄTSERKLÄRUNG

Produktbezeichnung: Standbodenbeutel aus PP-Folie metallic (mono)
(inkl Zipper)
Folienaufbau: OPPmatt 25/OPPmet 30/CPP 70
Füllgut: alle Arten von Lebensmitteln
Datum der Erklärung: 21.02.2023

Rechtsvorschriften

Wir bestätigen hiermit, dass unsere Produkte den Anforderungen der Verordnung (EG) Nr. 1935/2004 des Europäischen Parlaments und des Rates vom 27.10.2004 über Materialien und Gegenstände, die dazu bestimmt sind, mit Lebensmittel in Berührung zu kommen entsprechen. Alle eingesetzten Kunststofffolien entsprechen der EU-Verordnung Nr.10/2011 und den jeweiligen Anpassungen sowie der EG-Verordnung 2023/2006 vom 22. Dezember 2006.

Verwendete Stoffe, für welche Beschränkungen oder Spezifikationen in der Kunststoff-Verordnung (EU) Nr. 10/2011 inkl. Ergänzungen enthalten sind:

Für das oben genannte Produkte, wurden die enthaltenen Substanzen mit spezifischem Migrationsgrenzwert (SML) ermittelt (basierend auf den für den Lebensmittelkontakt relevanten Datenblättern aller eingesetzten Rohstoffe) und deren Grenzwerteinhaltung mittels Analysen, Berechnungen oder über sonstige nachvollziehbare Wege sichergestellt.

Nicht absichtlich zugefügte Substanzen (NIAS):

Eventuell vorhandene NIAS wurden per LC-QTOF-MS und GC-QTOF-MS/FID Screening untersucht und als nicht signifikant bewertet.

Stoffe, deren Verwendung in Lebensmitteln einer Beschränkung unterliegen, gewonnen aus Versuchsdaten oder theoretischen Berechnungen über deren spezifische Migrationswerte sowie gegebenenfalls über Reinheitskriterien gemäß den Richtlinien 2008/60/EG, 95/45/EG und 2008/84/EG, damit der Anwender dieser Materialien oder Gegenstände die einschlägigen EU-Vorschriften oder, falls solche fehlen, die für Lebensmittel geltenden nationalen Vorschriften einhalten kann:

Bezeichnung	CAS-Nr.	SML [mg/kg]	QM/SML(T) [mg/kg]
1,2-Propandiol E1520 (Dual Use)	57-55-6		60
2,6-Di-tert. -butyl-p-cresol E321 (Dual use)	128-37-0	3	
Acetic acid E260(Dual use)	64-19-7	60	
Aluminium E173 (Dual use)	10/2011-Annex II	1	
Glycerin E422 (Dual Use)	56-81-5		
Glycerol, esters with stearic acid (Dual use) FCM53	-	60	
Phosphoric acid E338 (Dual use)	7664-38-2		
Polyglycerol esters of fatty acids E475 (Dual use)	67784-82-1		
Salts of fatty acids (E470a, E470b) (Dual use)	-		
Silicium dioxide E551 (Dual use)	7631-86-9		
Stearic acid (Zinc Stearate) E570 (Dual use)	57-11-4	5	
Tin(II)chloride E512 (Dual Use)	7772-99-8	60	

Die Konformität wurde festgestellt mittels:

- Eigene Migrationsuntersuchungen nach EU-Verordnung Nr. 10/2011 (Plausibilisierung der Angaben der Vorlieferanten / Screening)
- Worst-Case Berechnungen
- Lieferantenbestätigungen

Simulanz	Dauer/Temperatur	Gesamtmigration[mg/kg] (inkl. Zipper)
B: 3% Essigsäure	2h/100°C + 10d/40°C	<6
D2: 95% Ethanol	3,5h/60°C + 10d/40°C	<6

Der Grenzwert der Gesamtmigration in Lebensmittelsimulanzien von 10mg/dm² bzw. 60 mg/kg (bei Anwendung des EU-Würfels von 6dm²/kg) wird unter den oben genannten Prüfbedingungen eingehalten. Das Simulanz 95 % Ethanol ist das Worst-Case-Simulanz und gem. EU 10/2011 Anhang V – 2.2.4 + 3.4.2, sowie der 6. Änderung der EU 10/2011 (Entwurfsstatus), sowie dem JRC Guidance Dokument „Technical guidelines for compliance testing“ (Entwurfsstatus) als Ersatzsimulanz für Simulanzlösemittel D2 (pflanzliches Öl oder andere fetthaltige Lösemittel) zugelassen.

Lebensmittelarten, die mit dem Produkt in Berührung kommen dürfen:

- fetthaltige Lebensmittel
- wässrige Lebensmittel (pH-Wert >4,5)
- saure Lebensmittel (pH-Wert <4,5)
- trockene Lebensmittel

Vorgesehene Bedingungen für den Lebensmittelkontakt:

Jegliche Langzeitlagerung bei Raumtemperatur (bis 40 °C) oder darunter, einschließlich Verpackung mittels Heißabfüllung und Erhitzung bei Temperaturen T, wobei $70\text{ °C} \leq T \leq 100\text{ °C}$, während einer Dauer von höchstens $t = 120/2^{(T-70)/10}$ Minuten (z. B. 120min/70°C, 60min/80°C, 30min/90°C, 15min/100°C).

Die Tests wurden durchgeführt unter Anwendung des EU-Würfels von 6dm²/kg

Prüfbedingungen für verschiedene Lebensmittel. Danach erfüllt das Produkt bei Beachtung der angegebenen Lebensmittelkontaktbedingungen die Vorgaben dieser Verordnung für die Verpackung der angegebenen Füllgüter. Von der über die Vorgaben der Richtlinien hinausgehenden Eignung des Produkts für das vorgesehene Füllgut, hat sich der Verwender selbst zu überzeugen.

Es liegt eine funktionelle Barriere aus OPPmet (30µm) vor, deren Konformität entsprechend der oben genannten Testbedingungen und aufgrund der durchgeführten Analysen bestätigt wird. Von den Testbedingungen abweichende Eigenschaften werden ausdrücklich nicht bestätigt und sind durch den Anwender selbst zu prüfen

SPEZIFIKATION

spec sheet

Materialbezeichnung / <i>material</i>	PP-transparent (mono)
Folienaufbau / <i>film construction</i>	OPPmatt 25 / OPPAlox 16 / CPP 70
Datum der Veröffentlichung / <i>date</i>	12.03.2024

Folienaufbau / *film construction*

Schicht / <i>layer</i>	Material / <i>material</i>	Stärke / <i>thickness</i> [µm]	Toleranz / <i>tolerance</i>
OPPmatt	Mattes Polypropylen <i>matte polypropylene</i>	25	+/- 10%
OPPAlox	Transparentes Polypropylen <i>transparent polypropylene</i>	16	+/- 10%
CPP	Transparentes Polypropylen <i>transparent polypropylen</i>	70	+/- 10%

Technische Daten / *technical specifications*

Kriterium <i>criterion</i>	Wert <i>value</i>	Einheit <i>unit</i>	Toleranz <i>tolerance</i>	Methode <i>method</i>
Gesamtdicke <i>overall thickness</i>	111	µm	+/- 10%	DIN 4593 (DIN 53370) average
Empfohlener Siegelbereich <i>recommended seal range</i>	125-140	°C		Interne Erfahrungswerte <i>internal experience</i>
Sauerstoffdurchlässigkeit (OTR) <i>oxygen transfer rate</i>	0,25	cm³/m²*24h*bar		23°C, 50% RH, ISO 15105-2 (Anhang A) (2003-02)
Wasserdampfdurchlässigkeit (WVTR) <i>water vapor transfer rate</i>	0,26	g/m²*24h		23°C, 85% RH, ISO 15105-2 (Anhang A) (2003-02)
Flächengewicht <i>unit weighth</i>	102,5	g/m²	+/- 10%	Lieferantangaben <i>supplier details</i>

STANDBODENBEUTEL

Verfügbare Optionen / *available options*



PP-Zipper
PP-zipper



Euroloch
Euro hole



Aromaventil
Aroma valve



Aufreißkerbe
Tear notch

Größen / *dimensions*

Bezeichnung <i>designation</i>	Volumen <i>volume</i>	Breite [mm] <i>width</i>	Höhe [mm] <i>height</i>	Boden [mm] <i>bottom</i>	Bodenart <i>soil type</i>
S2	100 ml	100	135	50	Doyen
Sslim	100 ml	90	160	60	Doyen
M	250 ml	130	200	70	Doyen
L	500 ml	160	225	80	Doyen
XL short	750 ml	180	250	90	Doyen
XL	1.000 ml	180	290	90	Doyen
XXLslim	1.250 ml	230	300	110	Doyen
XXL	1.500 ml	260	300	110	Doyen



Die Maße der Standbodenbeutel und deren Optionen unterliegen einer produktionsbedingten Toleranz von +/-2 mm. Dies gilt auch für Sonderformate.

The dimensions of the stand-up pouches and their options are subject a production-related tolerance of +/-2 mm. This also applies to special formats.

SPEZIFIKATION

spec sheet

Materialbezeichnung / <i>material</i>	PP-transparent (mono)
Folienaufbau / <i>film construction</i>	OPPmatt 25 / OPPAllox 16 / CPP 70
Datum der Veröffentlichung / <i>date</i>	12.03.2024

Lieferung / *delivery*

Die Standbodenbeutel werden wie folgt geliefert:

- ⇒ in Kartons mit Folie ausgelegt
- ⇒ oder in Kartons auf Palette gestapelt
- ⇒ standardmäßig geschlossener Zipper

The stand up pouches are supplied as follows:

- ⇒ lined in cardboard boxes with foil
- ⇒ or stacked in cartons on a pallet
- ⇒ zipper closed as standard

ROLLENWARE

Technische Daten / *technical specifications*

Kriterium <i>criterion</i>	Wert <i>value</i>	Einheit <i>unit</i>	Toleranz <i>tolerance</i>	Methode <i>method</i>
COF dynamisch (Innenseite/Innenseite) <i>COF dynamic (inside/inside)</i>	0,22	-	+/- 10%	Interne Messungen <i>internal measurements</i>
COF dynamisch (Innenseite/Außenseite) <i>COF dynamic (inside/outside)</i>	0,39	-	+/- 10%	Interne Messungen <i>internal measurements</i>
COF dynamisch (Innenseite/Metall) <i>COF dynamic (inside/metal)</i>	0,37	-	+/- 10%	Interne Messungen <i>internal measurements</i>
Rapport <i>rapport</i>	tbd	mm	+/- 0,5	Laut Bestellung <i>according to the order</i>
Endfolienbreite <i>final film width</i>	tbd	mm	+/- 2	Laut Bestellung <i>according to the order</i>

Lieferung / *delivery*

Die Rollenware wird wie folgt geliefert:

- ⇒ aufgewickelt auf einem 76er Rollenkern
- ⇒ umhüllt mit einer blauen, lebensmittelkonformen Schutzfolie
- ⇒ als Palettenware

The roll stock is supplied as follows:

- ⇒ wound on a 76 roll core
- ⇒ wrapped in a blue protective food grade film
- ⇒ as pallet goods

ALLGEMEINE INFORMATIONEN

Nachhaltigkeit / *sustainability*

- ⇒ Recyclingfähig („Made for Recycling“ 18 von 20 Punkten, Nutzung des Logos auf Anfrage möglich)
- ⇒ Entsorgung über gelbe Tonne / gelber Sack (Deutschland)
- ⇒ BPA frei
- ⇒ recyclable ("Made for Recycling" 18 out of 20 points, use of the logo possible on request)
- ⇒ disposal via yellow bin / yellow sack (Germany)
- ⇒ BPA free

SPEZIFIKATION

spec sheet

Materialbezeichnung / material	PP-transparent (mono)
Folienaufbau / film construction	OPPmatt 25 / OPPAllox 16 / CPP 70
Datum der Veröffentlichung / date	12.03.2024

Druck / printing

Für ein optimales Druckergebnis beachten Sie bitte unser Informationsblatt.

For optimum printing results, please refer to our information sheet.

Gebrauch / usage

Das Material ist geeignet, um Lebensmittel zu verpacken (siehe hierzu Konformitätserklärung). Es gilt zu beachten, dass es hier Ausnahmen wie ätherische Öle gibt, welche nicht ohne Test durch den Kunden verpackt werden können. Wir empfehlen die Durchführung eines Echtzeit-Lager- und Transporttests, um die Eignung der Produkte auf die kundenspezifischen Anwendungen sicherzustellen.

The material is suitable for packaging food (see declaration of conformity). It should be noted that there are exceptions such as essential oils, which cannot be packaged without being tested by the customer. We recommend conducting a real-time storage and transport test to ensure the suitability of the products for the customer-specific applications.

Verarbeitung und Lagerung / processing and storage

Wir gewährleisten die Verarbeitungszeit von sechs Monaten ab Produktionsdatum.

Folgende Lagerbedingungen sind zu beachten:

5-25°C; 30-80% relative Feuchtigkeit in einer staubfreien, trockenen und vor Sonnenstrahlung geschützten Umgebung, in Originalverpackung. Das Material muss vor der Verarbeitung 24 h auf die angegebenen Lagerbedingungen vorkonditioniert werden.

We guarantee a processing time of six months from the production date.

The following storage conditions must be observed:

5-25°C; 30-80% relative humidity in a dust-free, dry environment protected from direct sunlight, in original packaging. Before processing, the material must be preconditioned for 24 hours to the specified storage conditions.

Rechtsvorschriften / legislation

Alle eingesetzten Materialien entsprechen der EU-Verordnung Nr. 10/2011 und den jeweiligen Anpassungen. Für nähere Informationen bitte die Konformitätserklärung anfordern.

All materials used comply with EU regulation no. 10/2011 and the respective adjustments. For more information, please request the declaration of conformity.

Haftungsausschluss / disclaimer

Die oben genannten Daten sind nur als Richtwerte zu betrachten. Die Angaben erfolgen nach bestem Wissen und Gewissen zum Zeitpunkt der Herstellung. Wir übernehmen keine Garantie, weder ausdrücklich noch stillschweigend, für bestimmte Produkteigenschaften oder die Eignung des Produkts für eine bestimmte Verwendung oder Zweck. Filmeigenschaften können mit der Zeit abweichen.

The above data is to be considered as a guideline only. The information is given to the best of our knowledge and belief at the time of manufacture. We make no warranty, explicit or implied, as to specific product characteristics or the suitability of the product for any particular use or purpose. Film properties may vary over time.

KONFORMITÄTSERKLÄRUNG

Produktbezeichnung: Standbodenbeutel aus PP-Folie transparent (mono)
(inkl Zipper / optional mit Ventil)
Folienaufbau: OPPmatt 25/OPPAllox 16/ CPP 70
Füllgut: alle Arten von Lebensmitteln
Datum der Erklärung: 06.06.2023

Rechtsvorschriften

Wir bestätigen hiermit, dass unsere Produkte den Anforderungen der Verordnung (EG) Nr. 1935/2004 des Europäischen Parlaments und des Rates vom 27.10.2004 über Materialien und Gegenstände, die dazu bestimmt sind, mit Lebensmittel in Berührung zu kommen entsprechen. Alle eingesetzten Kunststofffolien entsprechen der EU-Verordnung Nr.10/2011 und den jeweiligen Anpassungen sowie der EG-Verordnung 2023/2006 vom 22. Dezember 2006.

Verwendete Stoffe, für welche Beschränkungen oder Spezifikationen in der Kunststoff-Verordnung (EU) Nr. 10/2011 inkl. Ergänzungen enthalten sind:

Für das oben genannte Produkte, wurden die enthaltenen Substanzen mit spezifischem Migrationsgrenzwert (SML) ermittelt (basierend auf den für den Lebensmittelkontakt relevanten Datenblättern aller eingesetzten Rohstoffe) und deren Grenzwerteinhaltung mittels Analysen, Berechnungen oder über sonstige nachvollziehbare Wege sichergestellt.

Nicht absichtlich zugefügte Substanzen (NIAS):

Eventuell vorhandene NIAS wurden per LC-QTOF-MS und GC-QTOF-MS/FID Screening untersucht und als nicht signifikant bewertet.

Stoffe, deren Verwendung in Lebensmitteln einer Beschränkung unterliegen, gewonnen aus Versuchsdaten oder theoretischen Berechnungen über deren spezifische Migrationswerte sowie gegebenenfalls über Reinheitskriterien gemäß den Richtlinien 2008/60/EG, 95/45/EG und 2008/84/EG, damit der Anwender dieser Materialien oder Gegenstände die einschlägigen EU-Vorschriften oder, falls solche fehlen, die für Lebensmittel geltenden nationalen Vorschriften einhalten kann:

Bezeichnung	CAS-Nr.	SML [mg/kg]	QM/SML(T) [mg/kg]
1,2-Propandiol E1520 (Dual Use)	57-55-6		60
2,6-Di-tert. -butyl-p-cresol E321 (Dual use)	128-37-0	3	
Acetic acid E260(Dual use)	64-19-7	60	
Aluminium E173 (Dual use)	10/2011-Annex II	1	
Glycerin E422 (Dual Use)	56-81-5		
Glycerol, esters with stearic acid (Dual use) FCM53	-	60	
Phosphoric acid E338 (Dual use)	7664-38-2		
Polyglycerol esters of fatty acids E475 (Dual use)	67784-82-1		
Salts of fatty acids (E470a, E470b) (Dual use)	-		
Silicium dioxide E551 (Dual use)	7631-86-9		
Stearic acid (Zinc Stearate) E570 (Dual use)	57-11-4	5	
Tin(II)chloride E512 (Dual Use)	7772-99-8	60	

Die Konformität wurde festgestellt mittels:

- Eigene Migrationsuntersuchungen nach EU-Verordnung Nr. 10/2011 (Plausibilisierung der Angaben der Vorlieferanten / Screening)
- Worst-Case Berechnungen
- Lieferantenbestätigungen

Simulanz	Dauer/Temperatur	Gesamtmigration[mg/kg] (inkl Zipper ohne Ventil)	Gesamtmigration[mg/kg] (inkl Zipper + Ventil)
B: 3% Essigsäure	2h/100°C + 10d/40°C	<6	7,2
D2: 95% Ethanol	3,5h/60°C + 10d/40°C	6	11

Der Grenzwert der Gesamtmigration in Lebensmittelsimulanzen von 10mg/dm² bzw. 60 mg/kg (bei Anwendung des EU-Würfels von 6dm²/kg) wird unter den oben genannten Prüfbedingungen eingehalten. Das Simulanz 95 % Ethanol ist das Worst-Case-Simulanz und gem. EU 10/2011 Anhang V – 2.2.4 + 3.4.2, sowie der 6. Änderung der EU 10/2011 (Entwurfsstatus), sowie dem JRC Guidance Dokument „Technical guidelines for compliance testing“ (Entwurfsstatus) als Ersatzsimulanz für Simulanzlösemittel D2 (pflanzliches Öl oder andere fetthaltige Lösemittel) zugelassen.

Lebensmittelarten, die mit dem Produkt in Berührung kommen dürfen:

- fetthaltige Lebensmittel
- wässrige Lebensmittel (pH-Wert >4,5)
- saure Lebensmittel (pH-Wert <4,5)
- trockene Lebensmittel

Vorgesehene Bedingungen für den Lebensmittelkontakt:

Jegliche Langzeitlagerung bei Raumtemperatur (bis 40 °C) oder darunter, einschließlich Verpackung mittels Heißabfüllung und Erhitzung bei Temperaturen T, wobei 70 °C ≤ T ≤ 100°C, während einer Dauer von höchstens $t = 120/2^{((T-70)/10)}$ Minuten (z. B. 120min/70C, 60min/80C, 30min/90C, 15min/100C).

Die Tests wurden durchgeführt unter Anwendung des EU-Würfels von 6dm²/kg

Prüfbedingungen für verschiedene Lebensmittel:

Danach erfüllt das Produkt bei Beachtung der angegebenen Lebensmittelkontaktbedingungen die Vorgaben dieser Verordnung für die Verpackung der angegebenen Füllgüter. Von der über die Vorgaben der Richtlinien hinausgehenden Eignung des Produkts für das vorgesehene Füllgut, hat sich der Verwender selbst zu überzeugen.

Es liegt eine funktionelle Barriere aus OPPAlox (16µm) vor, deren Konformität entsprechend der oben genannten Testbedingungen und aufgrund der durchgeführten Analysen bestätigt wird. Von den Testbedingungen abweichende Eigenschaften werden ausdrücklich nicht bestätigt und sind durch den Anwender selbst zu prüfen

SPEZIFIKATION

spec sheet

Materialbezeichnung / <i>material</i>	PP-Folie Perlweiß (mono)
Folienaufbau / <i>film construction</i>	OPPmatt 25 / OPPweißmet 35 / CPPweiß 75
Datum der Veröffentlichung / <i>date</i>	12.03.2024

Folienaufbau / *film construction*

Schicht / <i>layer</i>	Material / <i>material</i>	Stärke / <i>thickness</i> [µm]	Toleranz / <i>tolerance</i>
OPPmatt	Mattes Polypropylen <i>matte polypropylene</i>	25	+/- 10%
OPPweißmet	Weißes metallisiertes Polypropylen <i>white polypropylene</i>	35	+/- 10%
CPP	Weißes Polypropylen <i>white polypropylen</i>	75	+/- 10%

Technische Daten / *technical specifications*

Kriterium <i>criterion</i>	Wert <i>value</i>	Einheit <i>unit</i>	Toleranz <i>tolerance</i>	Methode <i>method</i>
Gesamtdicke <i>overall thickness</i>	135	µm	+/- 10%	DIN 4593 (DIN 53370) average
Empfohlener Siegelbereich <i>recommended seal range</i>	>= 95	°C		Lieferantenangaben <i>supplier details</i>
Sauerstoffdurchlässigkeit (OTR) <i>oxygen transfer rate</i>	<= 0,1	cm³/m²/24h*atm		23°C, 0% RH, 1 atm, ASTM D 3985
Wasserdampfdurchlässigkeit (WVTR) <i>water vapor transfer rate</i>	<=0,1	g/m²/24h		38°C, 90% RH, ASTM F 1249
Flächengewicht <i>unit weighth</i>	119	g/m²	+/- 10%	Lieferantenangaben <i>supplier details</i>

STANDBODENBEUTEL

Verfügbare Optionen / *available options*



PP-Zipper
PP-Zipper



Euroloch
Euro hole



Aromaventil
Aroma valve



Aufreißkerbe
Tear notch

Größen / *dimensions*

Bezeichnung <i>designation</i>	Volumen <i>volume</i>	Breite [mm] <i>width</i>	Höhe [mm] <i>height</i>	Boden [mm] <i>bottom</i>	Bodenart <i>soil type</i>
S2	100 ml	100	135	50	Doyen
Sslim	100 ml	90	160	60	Doyen
M	250 ml	130	200	70	Doyen
L	500 ml	160	225	80	Doyen
XL short	750 ml	180	250	90	Doyen
XL	1.000 ml	180	290	90	Doyen
XXLslim	1.250 ml	230	300	110	Doyen
XXL	1.500 ml	260	300	110	Doyen



Die Maße der Standbodenbeutel und deren Optionen unterliegen einer produktionsbedingten Toleranz von +/-2 mm. Dies gilt auch für Sonderformate.

The dimensions of the stand-up pouches and their options are subject a production-related tolerance of +/-2 mm. This also applies to special formats.

SPEZIFIKATION

spec sheet

Materialbezeichnung / <i>material</i>	PP-Folie Perlweiß (mono)
Folienaufbau / <i>film construction</i>	OPPmatt 25 / OPPweißmet 35 / CPPweiß 75
Datum der Veröffentlichung / <i>date</i>	12.03.2024

Lieferung / *delivery*

Die Standbodenbeutel werden wie folgt geliefert:

- ⇒ in Kartons mit Folie ausgelegt
- ⇒ oder in Kartons auf Palette gestapelt
- ⇒ standardmäßig geschlossener Zipper

The stand up pouches are supplied as follows:

- ⇒ lined in cardboard boxes with foil
- ⇒ or stacked in cartons on a pallet
- ⇒ zipper closed as standard

ROLLENWARE

Technische Daten / *technical specifications*

Kriterium <i>criterion</i>	Wert <i>value</i>	Einheit <i>unit</i>	Toleranz <i>tolerance</i>	Methode <i>method</i>
COF dynamisch (Innenseite/Innenseite) <i>COF dynamic (inside/inside)</i>	0,11	-	+/- 10%	Interne Messungen <i>internal measurements</i>
COF dynamisch (Innenseite/Außenseite) <i>COF dynamic (inside/outside)</i>	0,35	-	+/- 10%	Interne Messungen <i>internal measurements</i>
COF dynamisch (Innenseite/Metall) <i>COF dynamic (inside/metal)</i>	0,30	-	+/- 10%	Interne Messungen <i>internal measurements</i>
Rapport <i>rapport</i>	tbd	mm	+/- 0,5	Laut Bestellung <i>according to the order</i>
Endfolienbreite <i>final film width</i>	tbd	mm	+/- 2	Laut Bestellung <i>according to the order</i>

Lieferung / *delivery*

Die Rollenware wird wie folgt geliefert:

- ⇒ aufgewickelt auf einem 76er Rollenkern
- ⇒ umhüllt mit einer blauen, lebensmittelkonformen Schutzfolie
- ⇒ als Palettenware

The roll stock is supplied as follows:

- ⇒ wound on a 76 roll core
- ⇒ wrapped in a blue protective food grade film
- ⇒ as pallet goods

ALLGEMEINE INFORMATIONEN

Nachhaltigkeit / *sustainability*

- ⇒ Recyclingfähig („Made for Recycling“ 18 von 20 Punkten, Nutzung des Logos auf Anfrage möglich)
- ⇒ Entsorgung über gelbe Tonne / gelber Sack (Deutschland)
- ⇒ BPA frei
- ⇒ recyclable ("Made for Recycling" 18 out of 20 points, use of the logo possible on request)
- ⇒ disposal via yellow bin / yellow sack (Germany)
- ⇒ BPA free

SPEZIFIKATION

spec sheet

Materialbezeichnung / material	PP-Folie Perlweiß (mono)
Folienaufbau / film construction	OPPmatt 25 / OPPweißmet 35 / CPPweiß 75
Datum der Veröffentlichung / date	12.03.2024

Druck / printing

Für ein optimales Druckergebnis beachten Sie bitte unser Informationsblatt.

For optimum printing results, please refer to our information sheet.

Gebrauch / usage

Das Material ist geeignet, um Lebensmittel zu verpacken (siehe hierzu Konformitätserklärung). Es gilt zu beachten, dass es hier Ausnahmen wie ätherische Öle gibt, welche nicht ohne Test durch den Kunden verpackt werden können. Wir empfehlen die Durchführung eines Echtzeit-Lager- und Transporttests, um die Eignung der Produkte auf die kundenspezifischen Anwendungen sicherzustellen.

The material is suitable for packaging food (see declaration of conformity). It should be noted that there are exceptions such as essential oils, which cannot be packaged without being tested by the customer. We recommend conducting a real-time storage and transport test to ensure the suitability of the products for the customer-specific applications.

Verarbeitung und Lagerung / processing and storage

Wir gewährleisten die Verarbeitungszeit von sechs Monaten ab Produktionsdatum.

Folgende Lagerbedingungen sind zu beachten:

18-25°C; 40-70% relative Feuchtigkeit in einer staubfreien, trockenen und vor Sonnenstrahlung geschützten Umgebung, in Originalverpackung. Das Material muss vor der Verarbeitung 24 h auf die angegebenen Lagerbedingungen vorkonditioniert werden.

We guarantee a processing time of six months from the production date.

The following storage conditions must be observed:

18-25°C; 40-70% relative humidity in a dust-free, dry environment protected from direct sunlight, in original packaging. Before processing, the material must be preconditioned for 24 hours to the specified storage conditions.

Rechtsvorschriften / legislation

Alle eingesetzten Materialien entsprechen der EU-Verordnung Nr. 10/2011 und den jeweiligen Anpassungen. Für nähere Informationen bitte die Konformitätserklärung anfordern.

All materials used comply with EU regulation no. 10/2011 and the respective adjustments. For more information, please request the declaration of conformity.

Haftungsausschluss / disclaimer

Die oben genannten Daten sind nur als Richtwerte zu betrachten. Die Angaben erfolgen nach bestem Wissen und Gewissen zum Zeitpunkt der Herstellung. Wir übernehmen keine Garantie, weder ausdrücklich noch stillschweigend, für bestimmte Produkteigenschaften oder die Eignung des Produkts für eine bestimmte Verwendung oder Zweck. Filmeigenschaften können mit der Zeit abweichen.

The above data is to be considered as a guideline only. The information is given to the best of our knowledge and belief at the time of manufacture. We make no warranty, explicit or implied, as to specific product characteristics or the suitability of the product for any particular use or purpose. Film properties may vary over time.

SPEZIFIKATION

spec sheet

Materialbezeichnung / material

Papier weiß, PE / paper white, PE

Einsatzgebiet / field of application

Standbodenbeutel, Rollenware /

stand-up pouches, roll stock

Datum der Veröffentlichung / date

11.12.2024

Folienaufbau / film construction

Schicht / layer	Material / material	Stärke / thickness [µm]	Toleranz / tolerance
Mattlack <i>matt varnish</i>	Wasserbasierter Mattlack <i>water-based matt varnish</i>	-	-
Druckbild <i>print image</i>	Der Farbauftrag variiert je nach Druckbild <i>The ink application varies depending on the print image</i>		
PAP	Papier <i>paper</i>	77	+/- 10%
Klebstoff <i>adhesive</i>		1,8	+/- 10%
PET	Biaxial orientiertes Polyester (PET) <i>biaxially orientated polyester (PET)</i>	12	+/- 10%
Klebstoff <i>adhesive</i>		1,8	+/- 10%
LDPE	LDPE	70	+/- 10%

Technische Daten / technical specifications

Kriterium <i>criterion</i>	Wert <i>value</i>	Einheit <i>unit</i>	Toleranz <i>tolerance</i>	Methode <i>method</i>
Gesamtdicke* <i>overall thickness*</i>	161	µm	+/- 10%	interne Berechnung, basierend auf Lieferantangaben / <i>internal calculation, based on supplier information</i>
Empfohlener Siegelbereich <i>recommended seal range</i>	130-160	°C		Interne Erfahrungswerte <i>internal experience</i>
Sauerstoffdurchlässigkeit (OTR)* <i>oxygen transfer rate*</i>	< 130	cm ³ /m ² *24h*0,1MPa		ASTM D 3985, 23°C, 0% RH (Lieferantangaben / <i>supplier details</i>)
Wasserdampfdurchlässigkeit (WVTR)* <i>water vapor transfer rate*</i>	< 40	g/m ² *24h		DIN ISO 15106-3 (2005-05) 23°C, 90% RH (Lieferantangaben / <i>supplier details</i>)
Flächengewicht* <i>unit weighth*</i>	133	g/m ²	+/- 10%	interne Berechnung, basierend auf Lieferantangaben / <i>internal calculation, based on supplier information</i>

* ohne Farbauftrag und Mattlack / *without printing and matt varnish*

STANDBODENBEUTEL

Verfügbare Optionen / available options

Bezeichnung <i>designation</i>	Volumen [ml] <i>volume</i>	Breite [mm] <i>width</i>	Höhe [mm] <i>height</i>	Boden [mm] <i>bottom</i>	Bodenart <i>soil type</i>	Zipper Standard <i>Zipper standard</i>	Auftreißkerbe <i>Tear notch</i>	Euroloch <i>Euro hole</i>	Aromaventil <i>Aroma valve</i>
XS	50	90	100	60	Doyen	<input checked="" type="checkbox"/>	<input checked="" type="checkbox"/>	<input checked="" type="checkbox"/>	<input checked="" type="checkbox"/>
S	100	90	160	60	Doyen	<input checked="" type="checkbox"/>	<input checked="" type="checkbox"/>	<input checked="" type="checkbox"/>	<input checked="" type="checkbox"/>
S2	100	100	135	50	Doyen	<input checked="" type="checkbox"/>	<input checked="" type="checkbox"/>	<input checked="" type="checkbox"/>	<input checked="" type="checkbox"/>
Mshort	200	130	160	70	Doyen	<input checked="" type="checkbox"/>	<input checked="" type="checkbox"/>	<input checked="" type="checkbox"/>	<input checked="" type="checkbox"/>
M	250	130	200	70	Doyen	<input checked="" type="checkbox"/>	<input checked="" type="checkbox"/>	<input checked="" type="checkbox"/>	<input checked="" type="checkbox"/>
L	500	160	225	80	Doyen	<input checked="" type="checkbox"/>	<input checked="" type="checkbox"/>	<input checked="" type="checkbox"/>	<input checked="" type="checkbox"/>
XLshort	750	180	250	90	Doyen	<input checked="" type="checkbox"/>	<input checked="" type="checkbox"/>	<input checked="" type="checkbox"/>	<input checked="" type="checkbox"/>
XL	1.000	180	290	90	Doyen	<input checked="" type="checkbox"/>	<input checked="" type="checkbox"/>	<input checked="" type="checkbox"/>	<input checked="" type="checkbox"/>
XXLstim	1.250	230	300	110	Doyen	<input checked="" type="checkbox"/>	<input checked="" type="checkbox"/>	<input checked="" type="checkbox"/>	<input checked="" type="checkbox"/>
XXL	1.500	260	300	110	Doyen	<input checked="" type="checkbox"/>	<input checked="" type="checkbox"/>	<input checked="" type="checkbox"/>	<input checked="" type="checkbox"/>



SPEZIFIKATION

spec sheet

Materialbezeichnung / material	Papier weiß, PE / <i>paper white, PE</i>
Einsatzgebiet / field of application	Standbodenbeutel, Rollenware / <i>stand-up pouches, roll stock</i>
Datum der Veröffentlichung / date	11.12.2024

Die Maße der Standbodenbeutel und deren Optionen unterliegen einer produktionsbedingten Toleranz von +/-2 mm. Dies gilt auch für Sonderformate. Wir empfehlen, vor Bestellung einen Verpackungstest mit dem verwendeten Füllgut zu machen und den Beutel mit max. 75% des Volumens zu befüllen.

The dimensions of the stand-up pouches and their options are subject a production-related tolerance of +/-2 mm. We recommend carrying out a packaging test with the filling material used before ordering and filling the bag with a maximum of 75% of the volume.

Lieferung / delivery

Die Standbodenbeutel werden wie folgt geliefert:

- ⇒ in Kartons mit Folie ausgelegt
- ⇒ oder in Kartons auf Palette gestapelt
- ⇒ standardmäßig geschlossener Zipper

The stand up pouches are supplied as follows:

- ⇒ lined in cardboard boxes with foil
- ⇒ or stacked in cartons on a pallet
- ⇒ zipper closed as standard

ROLLENWARE

Technische Daten / technical specifications

Kriterium <i>criterion</i>	Wert <i>value</i>	Einheit <i>unit</i>	Toleranz <i>tolerance</i>	Methode <i>method</i>
COF dynamisch (Innenseite/Innenseite) <i>COF dynamic (inside/inside)</i>	< 0,25	-	+/- 10%	Lieferantangaben <i>supplier details</i>
Rapport <i>rapport</i>	tbd	mm	+/- 0.5	Laut Bestellung <i>according to the order</i>
Endfolienbreite <i>final film width</i>	tbd	mm	+/- 2	Laut Bestellung <i>according to the order</i>

Lieferung / delivery

Die Rollenware wird wie folgt geliefert:

- ⇒ aufgewickelt auf einem 76er Rollenkern
- ⇒ umhüllt mit einer blauen, lebensmittelkonformen Schutzfolie
- ⇒ als Palettenware

The roll stock is supplied as follows:

- ⇒ wound on a 76 roll core
- ⇒ wrapped in a blue protective food grade film
- ⇒ as pallet goods

ALLGEMEINE INFORMATIONEN

Druck / printing

Der Druck erfolgt im Digitaldruck. Farbvariationen im Rahmen von $\leq 3 \Delta E$ können auftreten. Für ein optimales Druckergebnis beachten Sie bitte unser Informationsblatt.

Printing is done digitally. Color variations within the scope of $\leq 3 \Delta E$ may occur. For optimum printing results, please refer to our information sheet.

SPEZIFIKATION

spec sheet

Materialbezeichnung / material	Papier weiß, PE / <i>paper white, PE</i>
Einsatzgebiet / field of application	Standbodenbeutel, Rollenware / <i>stand-up pouches, roll stock</i>
Datum der Veröffentlichung / date	11.12.2024

Gebrauch / usage

Das Material ist geeignet, um Lebensmittel zu verpacken (siehe hierzu Konformitätserklärung). Es gilt zu beachten, dass es hier Ausnahmen wie ätherische Öle gibt, welche nicht ohne Test durch den Kunden verpackt werden können. Wir empfehlen die Durchführung eines Echtzeit-Lager- und Transporttests, um die Eignung der Produkte auf die kundenspezifischen Anwendungen sicherzustellen.

The material is suitable for packaging food (see declaration of conformity). It should be noted that there are exceptions such as essential oils, which cannot be packaged without being tested by the customer. We recommend conducting a real-time storage and transport test to ensure the suitability of the products for the customer-specific applications.

Verarbeitung und Lagerung / processing and storage

Wir gewährleisten die Verarbeitungszeit von sechs Monaten ab Produktionsdatum.

Folgende Lagerbedingungen sind zu beachten:

5-25°C; 30-80% relative Feuchtigkeit in einer staubfreien, trockenen und vor Sonnenstrahlung geschützten Umgebung, in Originalverpackung. Das Material muss vor der Verarbeitung 24 h auf die angegebenen Lagerbedingungen vorkonditioniert werden.

We guarantee a processing time of six months from the production date.

The following storage conditions must be observed:

5-25°C; 30-80% relative humidity in a dust-free, dry environment protected from direct sunlight, in original packaging. Before processing, the material must be preconditioned for 24 hours to the specified storage conditions.

Rechtsvorschriften / legislation

Alle eingesetzten Materialien entsprechen der EU-Verordnung Nr. 10/2011 und den jeweiligen Anpassungen. Für nähere Informationen bitte die Konformitätserklärung anfordern.

All materials used comply with EU regulation no. 10/2011 and the respective adjustments. For more information, please request the declaration of conformity.

Haftungsausschluss / disclaimer

Die oben genannten Daten sind nur als Richtwerte zu betrachten. Die Angaben erfolgen nach bestem Wissen und Gewissen zum Zeitpunkt der Herstellung. Wir übernehmen keine Garantie, weder ausdrücklich noch stillschweigend, für bestimmte Produkteigenschaften oder die Eignung des Produkts für eine bestimmte Verwendung oder Zweck. Von der Eignung des Produkts für die vorgesehene Verwendung hat sich der Verwender selbst zu überzeugen. Filmeigenschaften können mit der Zeit abweichen.

The above data is to be considered as a guideline only. The information is given to the best of our knowledge and belief at the time of manufacture. We make no warranty, explicit or implied, as to specific product characteristics or the suitability of the product for any particular use or purpose. The user must satisfy himself of the suitability of the product for the intended use. Film properties may vary over time.

SPEZIFIKATION

spec sheet

Materialbezeichnung / material

PET/PE transparent

Folienaufbau / film construction

OPPmatt 25 /PET 23 / EVE 90

Datum der Veröffentlichung / date

13.09.2024

Folienaufbau / film construction

Schicht / layer	Material / material	Stärke / thickness [µm]	Toleranz / tolerance
Außenseite	Mattes Polypropylen (OPPmatt) <i>matte polypropylene (OPPmatt)</i>	25	+/- 10%
	Druckbild <i>print image</i>	Der Farbauftrag variiert je nach Druckbild <i>The ink application varies depending on the print image</i>	
	Biaxial orientiertes Polyester (PET) <i>biaxially orientated polyester (PET)</i>	23	+/- 10%
	Kaschierkleber <i>laminating glue</i>	-	-
Produktseite	Siegelsperrschicht aus PE/EVOH/PE (EVE) <i>sealing barrier layer made of PE/EVOH/PE (EVE)</i>	90	+/- 10%

Technische Daten / technical specifications

Kriterium / criterion	Wert / value	Einheit / unit	Toleranz / tolerance	Methode / method
Gesamtdicke <i>overall thickness</i>	138	µm	+/- 10%	Lieferantenangaben <i>supplier details</i>
Empfohlener Siegelbereich <i>recommended seal range</i>	120-165	°C		Lieferantenangaben <i>supplier details</i>
Sauerstoffdurchlässigkeit (OTR)* <i>oxygen transfer rate*</i>	< /= 2,5	cm³/m² d bar		DIN 53380; 23°C 50% RH
Wasserdampfdurchlässigkeit (WVTR)* <i>water vapor transfer rate*</i>	< /= 4	g/m² d		ASTM F1249; 38°C 90% RH
Flächengewicht <i>unit weight</i>	144	g/m²	+/- 10%	Lieferantenangaben <i>supplier details</i>

*für produktseitigen Verbund aus PET/EVE

STANDBODENBEUTEL

Größen und verfügbare Optionen / dimensions and available options

Bezeichnung / designation	Volumen / volume	Breite [mm] / width	Höhe [mm] / height	Boden [mm] / bottom	Bodenart / soil type	Zipper Standard / Zipper standard	Klett-Zipper / Velcro Zipper	Auftreißkerbe / Tear notch	Euroloch / Euro hole	Aromaventil / Aroma valve
XS	50 ml	90	100	60	Doyen	☒	☒	☑	☒	☒
S	100 ml	90	160	60	Doyen	☑	☒	☑	☑	☒
S2	100 ml	100	135	50	Doyen	☑	☒	☑	☑	☒
Mshort	200 ml	130	160	70	Doyen	☑	☒	☑	☑	☑
M	250 ml	130	200	70	Doyen	☑	☒	☑	☑	☑
L	500 ml	160	225	80	Doyen	☑	☒	☑	☑	☑
XL short	750 ml	180	250	90	Doyen	☑	☑	☑	☒	☑
XL	1.000 ml	180	290	90	Doyen	☑	☑	☑	☒	☑
XXLslim	1.250 ml	230	300	110	Doyen	☑	☑	☑	☒	☑
XXL	1.500 ml	260	300	110	Doyen	☑	☑	☑	☒	☑



Die Maße der Standbodenbeutel und deren Optionen unterliegen einer produktionsbedingten Toleranz von +/-2 mm. Dies gilt auch für Sonderformate.

The dimensions of the stand-up pouches and their options are subject to a production-related tolerance of +/-2 mm. This also applies to special formats.

SPEZIFIKATION

spec sheet

Materialbezeichnung / <i>material</i>	PET/PE transparent
Folienaufbau / <i>film construction</i>	OPPmatt 25 /PET 23 / EVE 90
Datum der Veröffentlichung / <i>date</i>	13.09.2024

Lieferung / *delivery*

Die Standbodenbeutel werden wie folgt geliefert:

- ⇒ in Kartons mit Folie ausgelegt
- ⇒ oder in Kartons auf Palette gestapelt
- ⇒ standardmäßig geschlossener Zipper

The stand up pouches are supplied as follows:

- ⇒ lined in cardboard boxes with foil
- ⇒ or stacked in cartons on a pallet
- ⇒ zipper closed as standard

ALLGEMEINE INFORMATIONEN

Druck / *printing*

Der Druck erfolgt im Digitaldruck. Farbvariationen im Rahmen von $\Delta E \leq 3$ können auftreten. Für ein optimales Druckergebnis beachten Sie bitte unser Informationsblatt.

Printing is done digitally. Color variations within the scope of $\Delta E \leq 3$ may occur. For optimum printing results, please refer to our information sheet.

Gebrauch / *usage*

Wir empfehlen, vor Bestellung einen Verpackungstest mit dem verwendeten Füllgut zu machen und den Beutel mit max. 75% des Volumens zu befüllen.

Das Material ist geeignet, um Lebensmittel zu verpacken (siehe hierzu Konformitätserklärung). Es gilt zu beachten, dass es hier Ausnahmen wie ätherische Öle gibt, welche nicht ohne Test durch den Kunden verpackt werden können. Wir empfehlen grundsätzlich die Durchführung eines Echtzeit-Lager- und Transporttests, um die Eignung der Produkte auf die kundenspezifischen Anwendungen sicherzustellen.

We recommend carrying out a packaging test with the filling material used before ordering and filling the bag with a maximum of 75% of the volume.

The material is suitable for packaging food (see declaration of conformity). It should be noted that there are exceptions such as essential oils, which cannot be packaged without being tested by the customer. We always recommend conducting a real-time storage and transport test to ensure the suitability of the products for the customer-specific applications.

Verarbeitung und Lagerung / *processing and storage*

Wir gewährleisten die Verarbeitungszeit von sechs Monaten ab Produktionsdatum.

Folgende Lagerbedingungen sind zu beachten:

10-30°C; 30-80% relative Feuchtigkeit in einer staubfreien, trockenen und vor Sonnenstrahlung geschützten Umgebung, in Originalverpackung. Das Material muss vor der Verarbeitung 24 h auf die angegebenen Lagerbedingungen vorkonditioniert werden.

We guarantee a processing time of six months from the production date.

The following storage conditions must be observed:

10-30°C; 30-80% relative humidity in a dust-free, dry environment protected from direct sunlight, in original packaging. Before processing, the material must be preconditioned for 24 hours to the specified storage conditions.

SPEZIFIKATION

spec sheet

Materialbezeichnung / material	PET/PE transparent
Folienaufbau / film construction	OPPmatt 25 /PET 23 / EVE 90
Datum der Veröffentlichung / date	13.09.2024

Rechtsvorschriften / legislation

Alle eingesetzten Materialien entsprechen der EU-Verordnung Nr. 10/2011 und den jeweiligen Anpassungen. Für nähere Informationen bitte die Konformitätserklärung anfordern.

All materials used comply with EU regulation no. 10/2011 and the respective adjustments. For more information, please request the declaration of conformity.

Haftungsausschluss / disclaimer

Die oben genannten Daten sind nur als Richtwerte zu betrachten. Die Angaben erfolgen nach bestem Wissen und Gewissen zum Zeitpunkt der Herstellung. Wir übernehmen keine Garantie, weder ausdrücklich noch stillschweigend, für bestimmte Produkteigenschaften oder die Eignung des Produkts für eine bestimmte Verwendung oder Zweck. Von der Eignung des Produkts für die vorgesehene Verwendung hat sich der Verwender selbst zu überzeugen. Filmeigenschaften können mit der Zeit abweichen.

The above data is to be considered as a guideline only. The information is given to the best of our knowledge and belief at the time of manufacture. We make no warranty, explicit or implied, as to specific product characteristics or the suitability of the product for any particular use or purpose. The user must satisfy himself of the suitability of the product for the intended use. Film properties may vary over time.